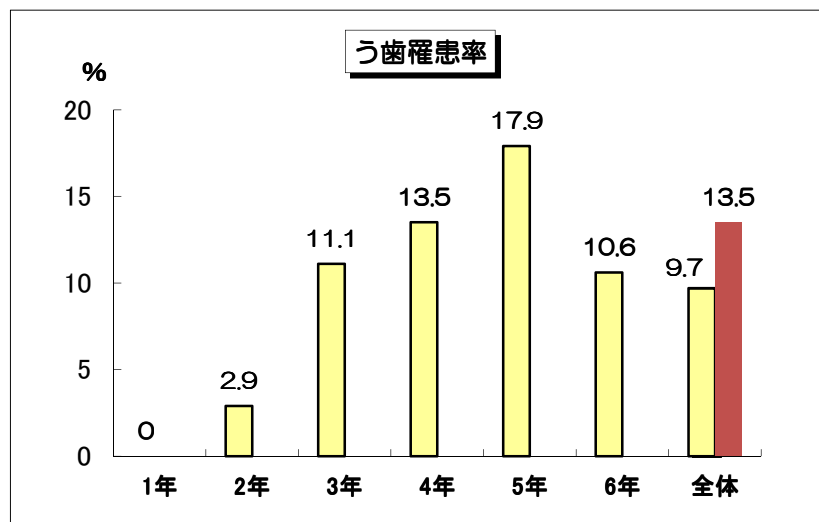


## 平成23年健康診断結果から（1）

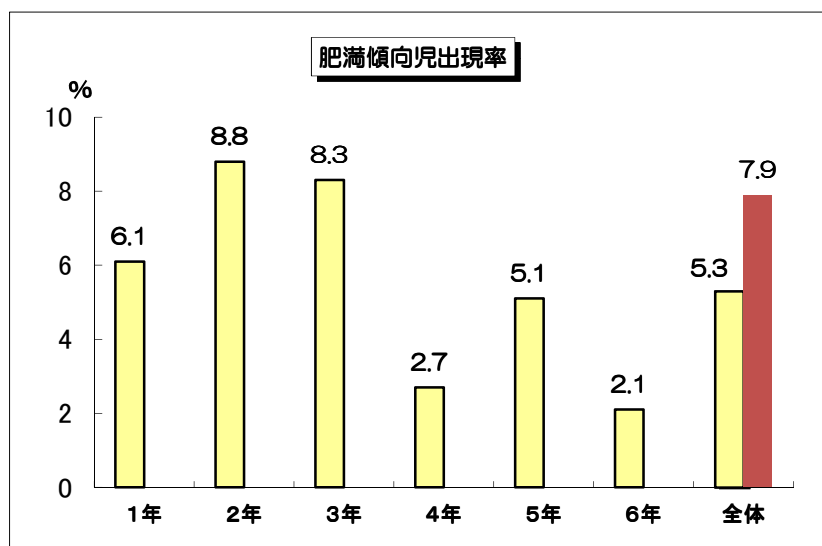
■ 岩船小 ■ 県平均



数値は低いほどよい

※ 6年生を除き、学年が上がるにつれて罹患率は高くなっている。  
 ※ 全体では、県平均を下回り、よい傾向である。

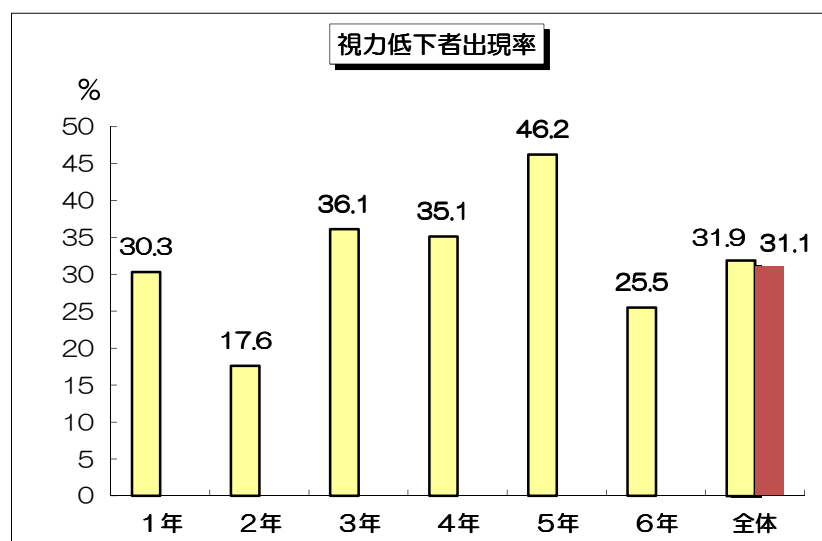
※ 県平均 1年	2.1 %
県平均 2年	5.3 %
県平均 3年	10.3 %
県平均 4年	15.8 %
県平均 5年	21.2 %
県平均 6年	24.8 %
全体	13.5 %



数値は低いほどよい

※ 2年生・3年生の出現率が高い。  
 ※ 2年生は、県平均を大きく上回っている。  
 ※ 全体では、県平均を下回り、よい傾向である。

※ 県平均 1年	4.6 %
県平均 2年	5.9 %
県平均 3年	7.8 %
県平均 4年	9.1 %
県平均 5年	9.7 %
県平均 6年	9.5 %
全体	7.9 %



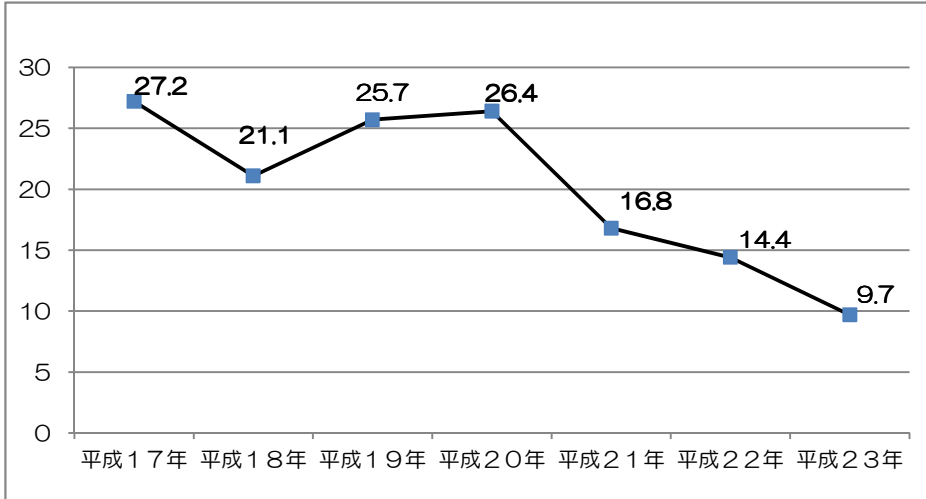
数値は低いほどよい

※ 5年生が一番高率である。  
 ※ 3年生・4年生・5年生は、県平均を大きく上回っている。  
 ※ 全体では、わずかだが県平均を上回り、よい傾向とは言えない。

※ 県平均 1年	28.1 %
県平均 2年	25.5 %
県平均 3年	27.7 %
県平均 4年	29.4 %
県平均 5年	35.3 %
県平均 6年	38.8 %
全体	31.1 %

## 平成23年健康診断結果から（2）

### 過去7年間のむし歯罹患率（％）

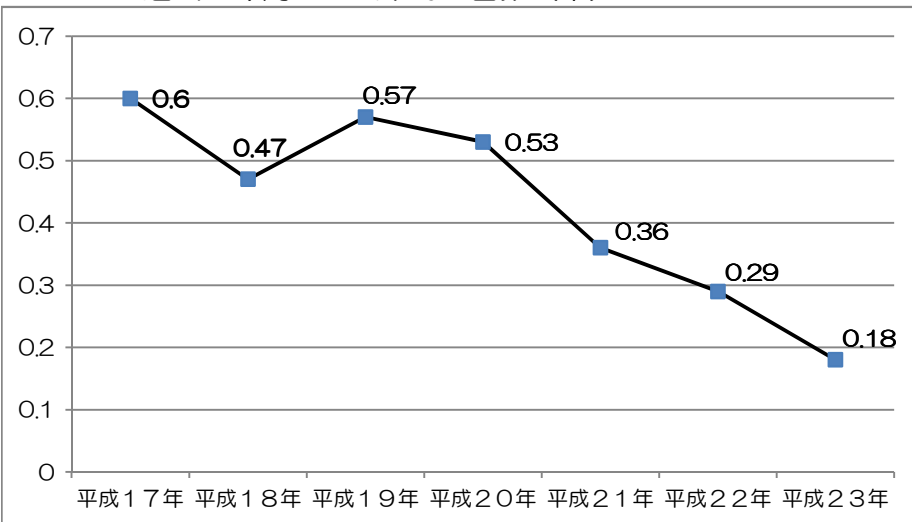


数値は低いほどよい

※ 罹患者は年々減っており、よい傾向である。

21年度 県平均  
13.5%

### 過去7年間の一人平均う歯数（本）

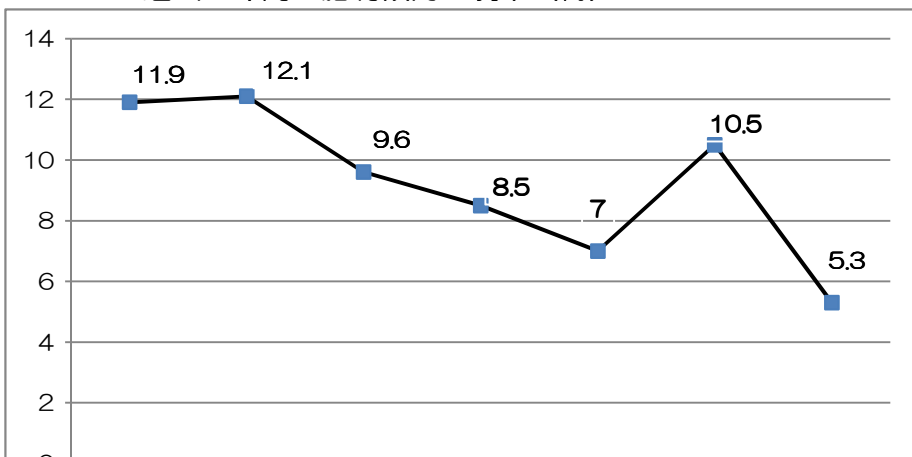


数値は低いほどよい

※ 一人平均う歯数は、年減ってきており、よい傾向である。

21年度 県平均  
0.27本

### 過去7年間の肥満傾向出現率（％）



数値は低いほどよい

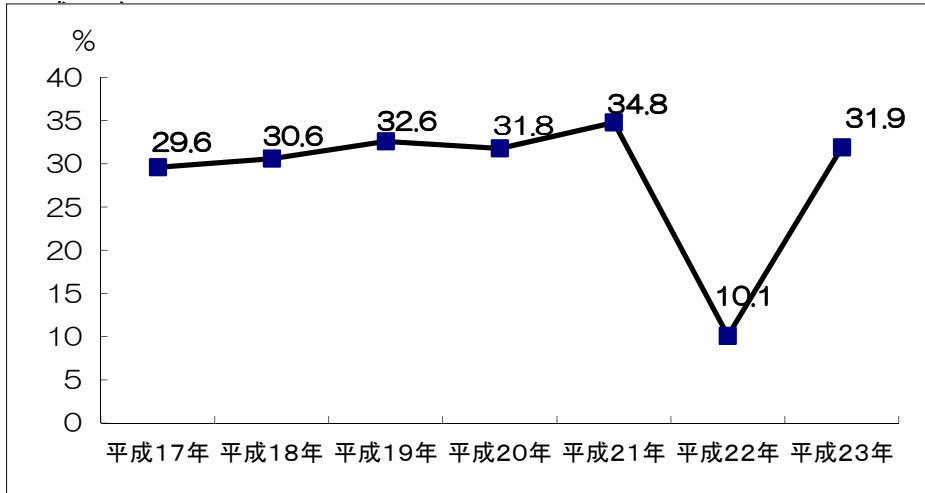
※ 昨年度は出現率が高かったが、今年度は減少しよい傾向である。

21年度県平均  
7.9%

平成17年 平成18年 平成19年 平成20年 平成21年 平成22年 平成23年

## 平成23年健康診断結果から（3）

過去7年間の視力低下者出現率

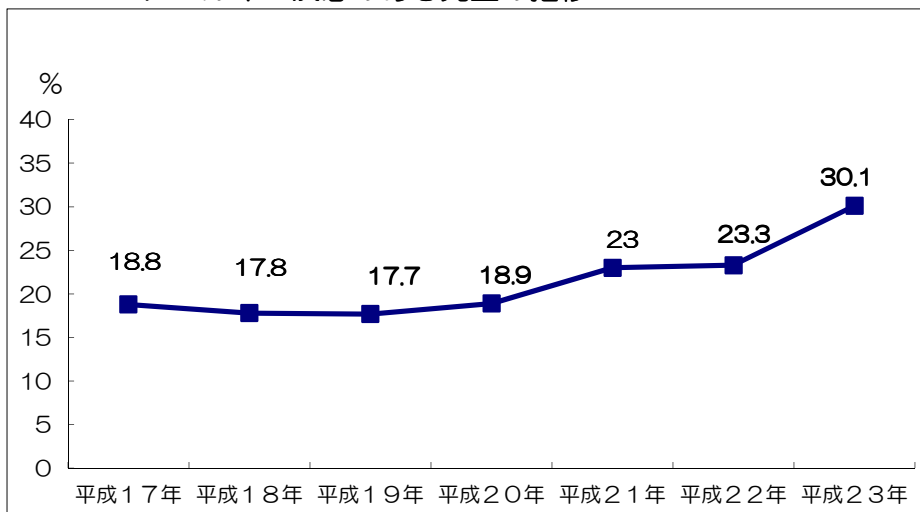


数値は低いほどよい

※ 昨年度を除き、横ばいある。県平均よりもわかかに高い数値となっている。

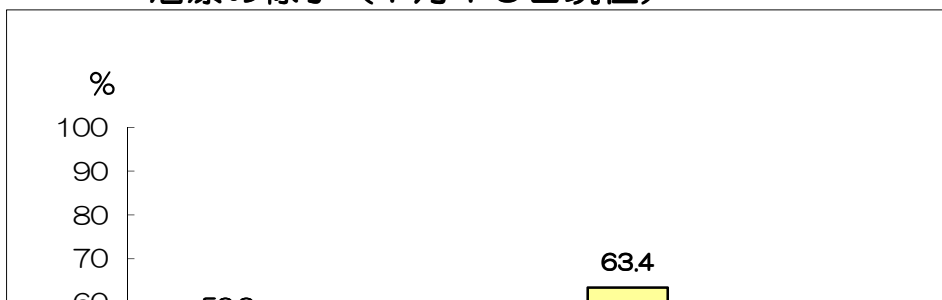
※ 21年度県平均  
31.1%

アレルギー疾患のある児童の推移



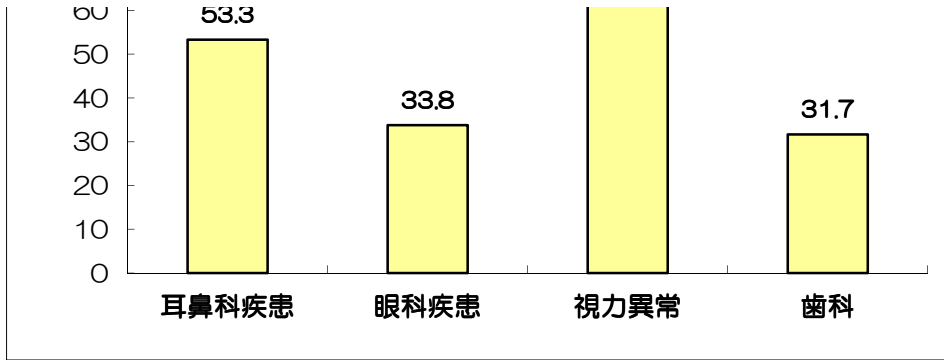
※ アレルギー性疾患のある子どもは、年々増加傾向にある。

治療の様子（7月15日現在）



※ 眼科疾患については、症状のある場合にのみ受診するよう指示を出したため、受診率が低い事も考えられる。

※ 保健便りで早期治療を



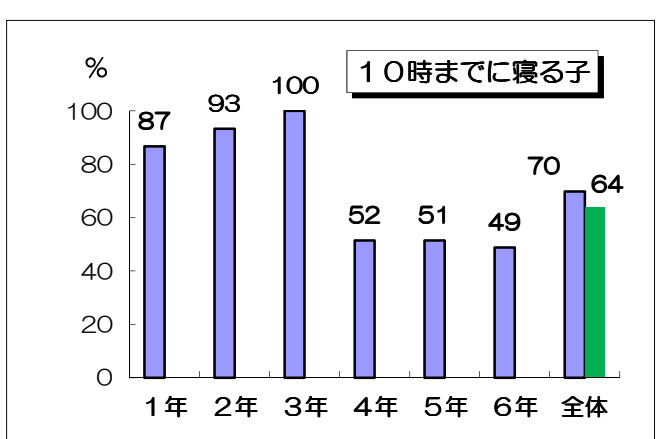
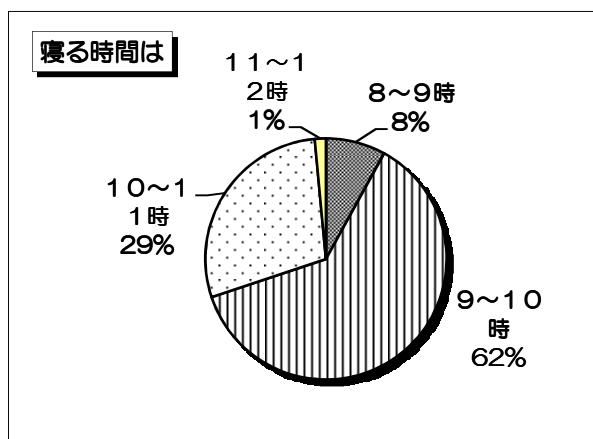
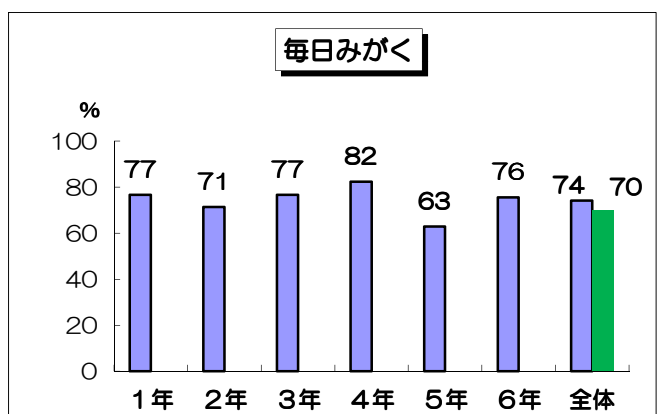
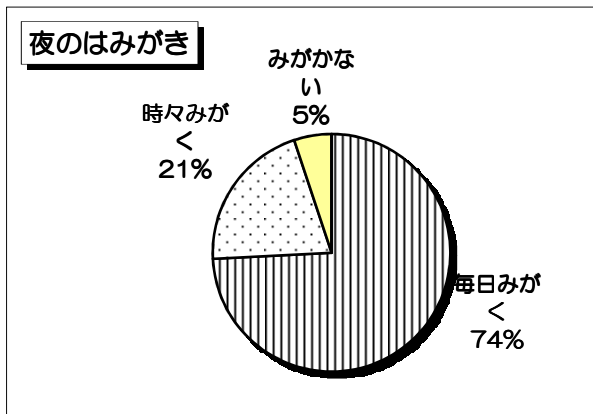
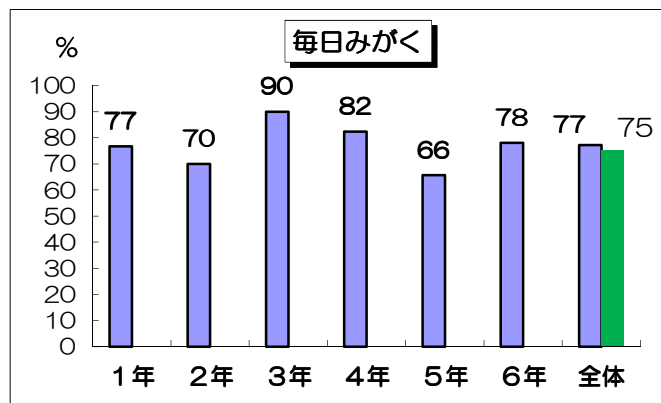
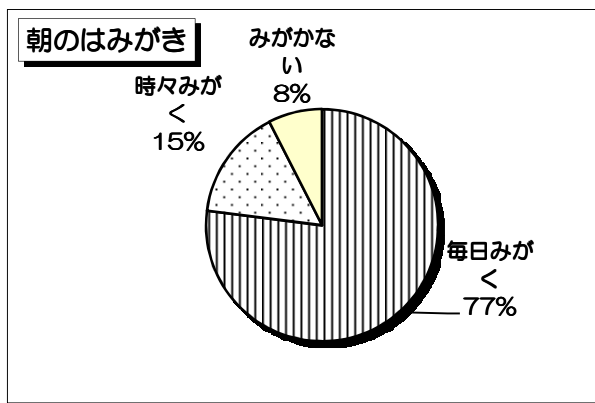
呼びかけると共に、歯科未受診者には、夏休み前に、再度勧告書を配付する。  
全ての項目において70%以上の受診率になるようにしたい。

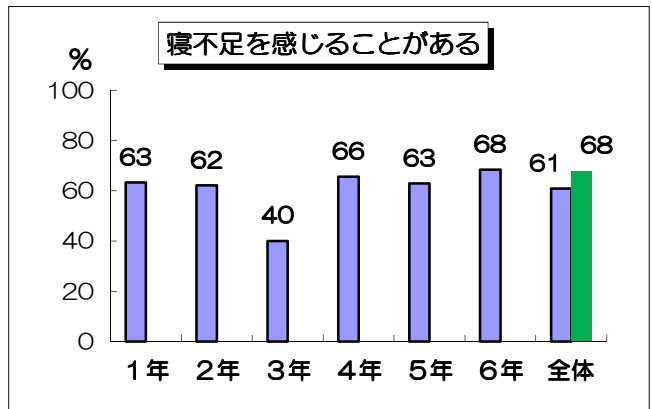
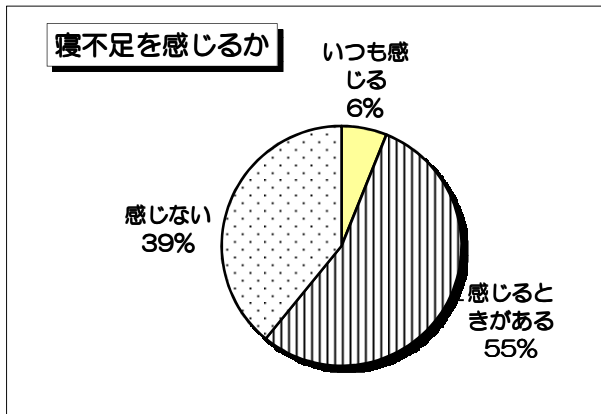
## 生活の様子について(1)

提出率 88.5%

今年度平均

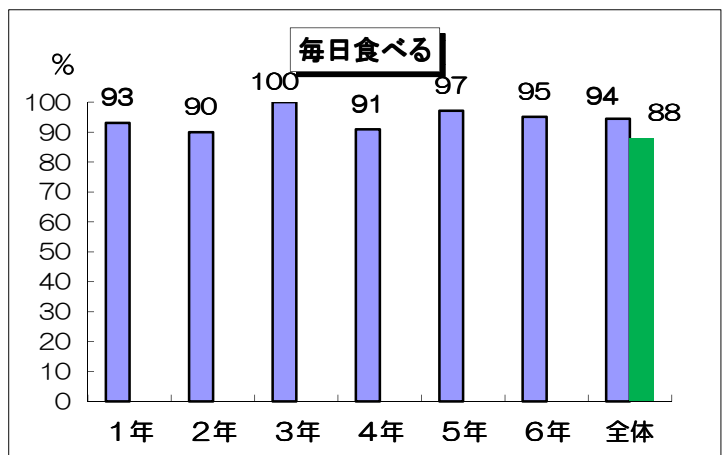
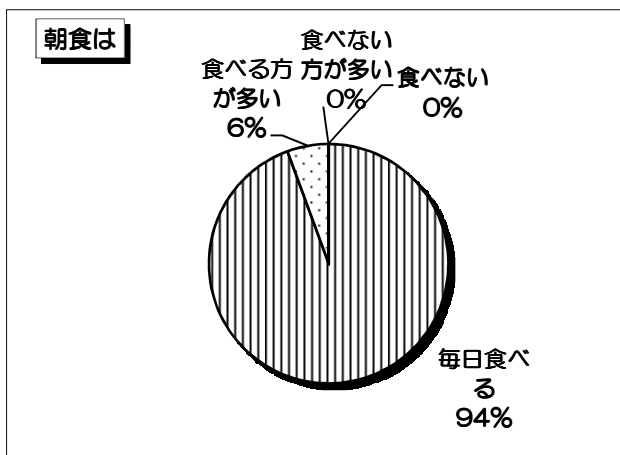
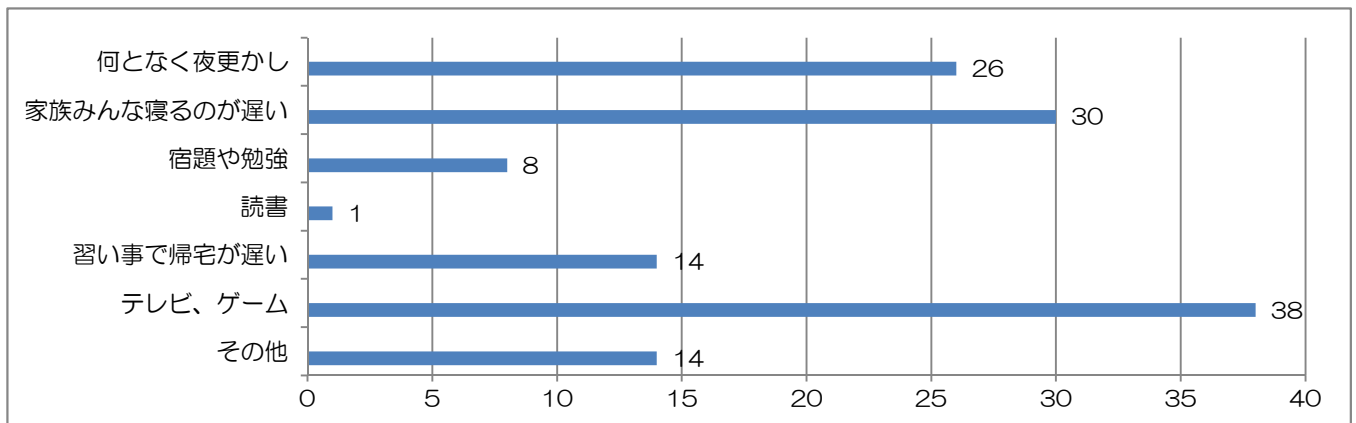
昨年度平均



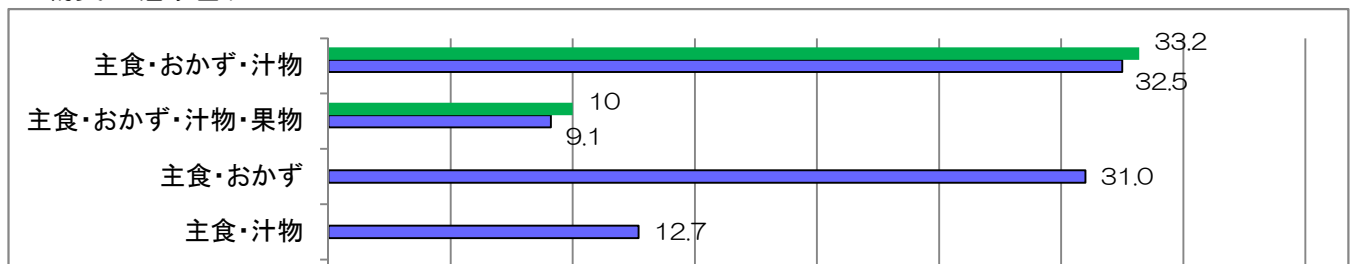


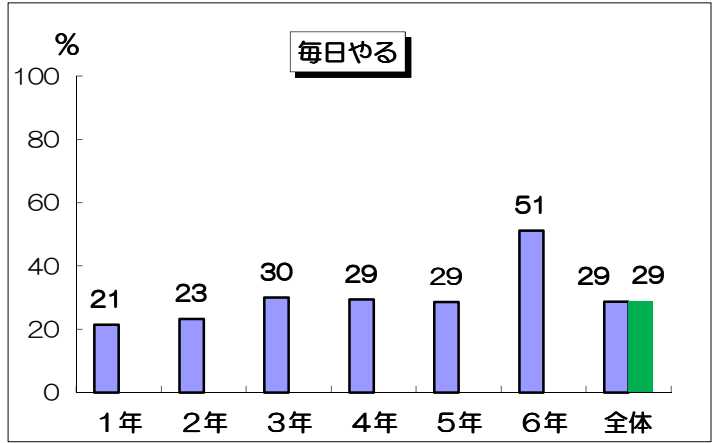
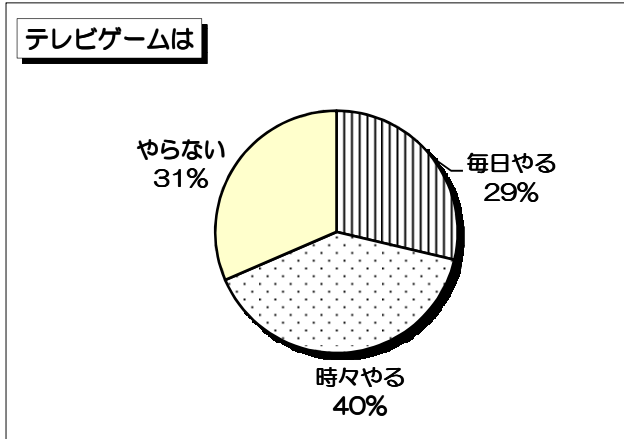
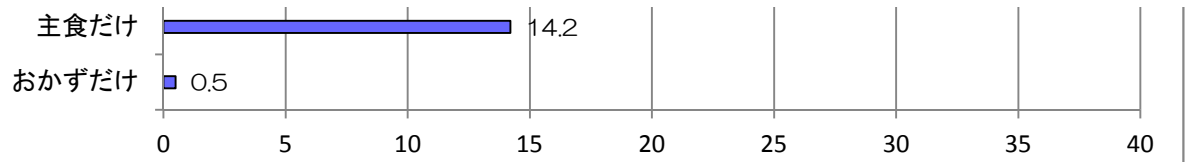
## 生活の様子について (2)

### <寝不足になる理由>



### <朝食の組み合わせ>







1  
30

1  
34  
傾

1  
35  
へ

!

で  
ず  
い

る  
向

ト  
J  
ニ  
E

ニ

