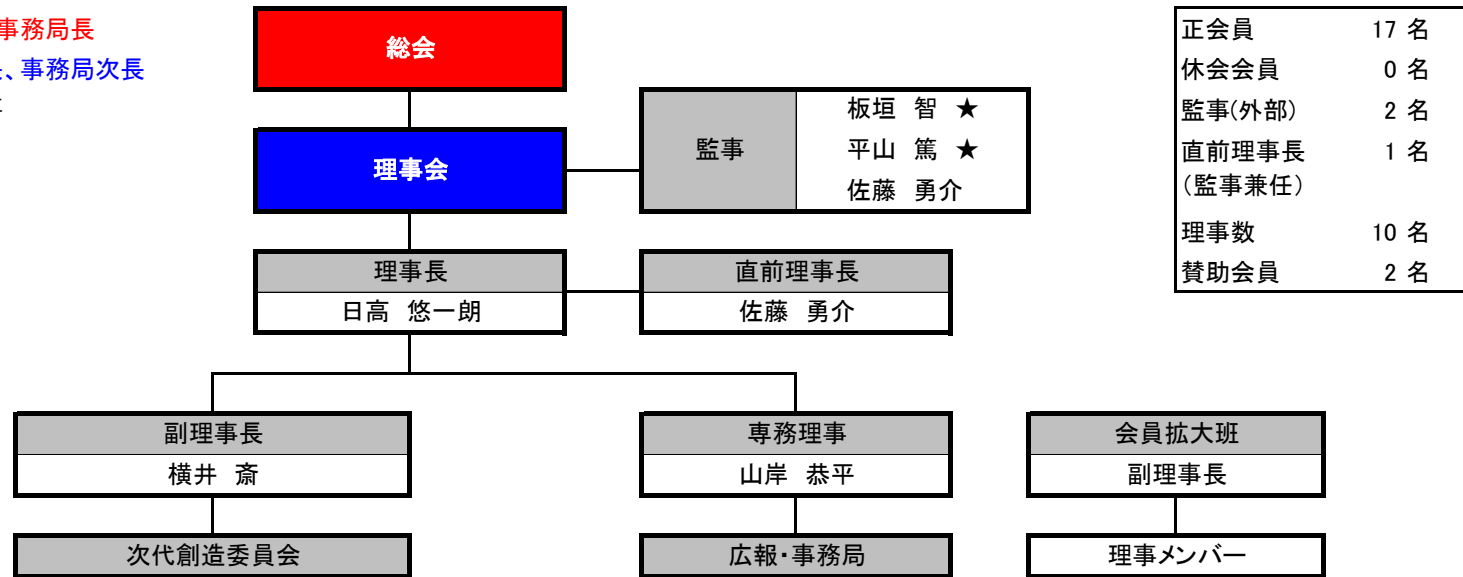


2024年度 一般社団法人いわふね青年会議所 組織図

- ◎: 委員長、事務局長
- : 副委員長、事務局次長
- ★: 外部監事



正会員	17名
休会会員	0名
監事(外部)	2名
直前理事長 (監事兼任)	1名
理事数	10名
賛助会員	2名

- | | | |
|---------|---------|---------|
| ◎ 中村 紘之 | ○ 成田 隆人 | ◎ 建部 拓巳 |
| ○ 斎藤 葉子 | ○ 須貝 祥悟 | ○ 佐久間 陽 |
| ○ 木村 翔 | 富樫 淳 | 須貝 俊大 |
| 洪谷 洋輔 | 須貝 大輝 | 武藤 一輝 |
| 辻澤 誠 | | |

賛助会員 矢部 智弘
 賛助会員 社会福祉法人 村上市社会福祉協議会