

別記様式

臨時食品営業許可申請書

年 月 日

保健所長 様

申請者	住 所	T E L	
	氏 名	生 年 月 日	

(法人の場合は、主たる事務所の所在地、名称及び代表者の氏名)

営業の許可を受けただいので、食品衛生法第52条、新潟県食品衛生条例第2条の規定により、申請します。

- 1 営業所 (開催地) の所在地
- 2 営業所 (催物) の名称 TEL _____
- 3 営業の種類
- 4 営業の期間 年 月 日 ~ 年 月 日

新潟県収入証紙ちよう付欄	(収受印)
--------------	-------

別紙 1

調理、製造、販売の内容及び仕入状況

1 調理、製造計画

調理・製造 品 目	提供予定 数 量	原 材 料 の 仕 入 状 況		調理開始 日 時
		原材料名	仕 入 先	

※ 1 調理・製造を行う場合は「1 調理・製造計画」を、販売を行う場合は「2 配布計画」の表を、同時に行う場合は両表を記載すること。
 2 営業が2日以上の場合には1日ごとに記載すること。

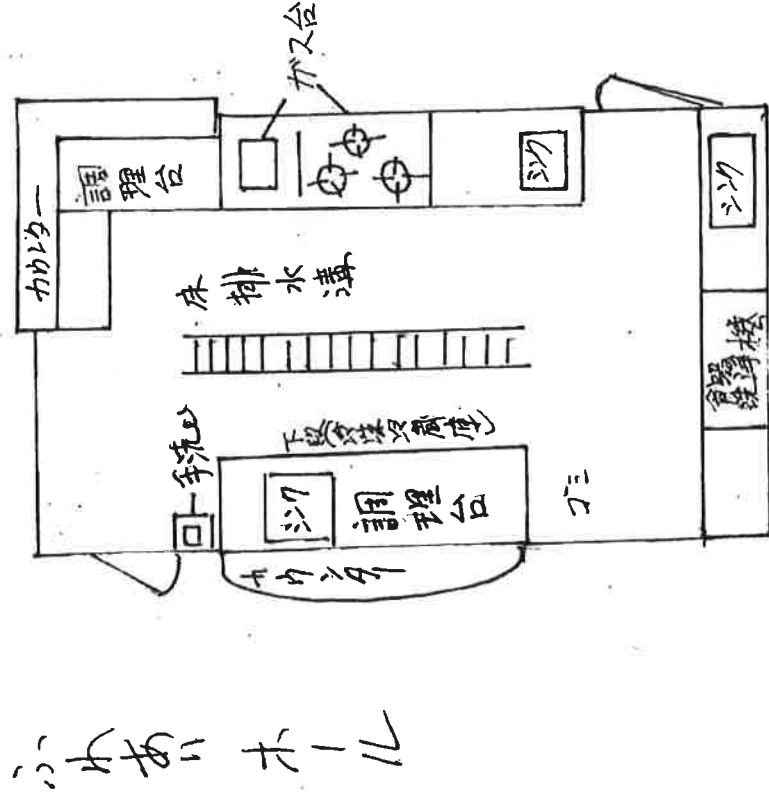
2 販売計画

配布品目	配布予定数量	仕入先	仕入日時

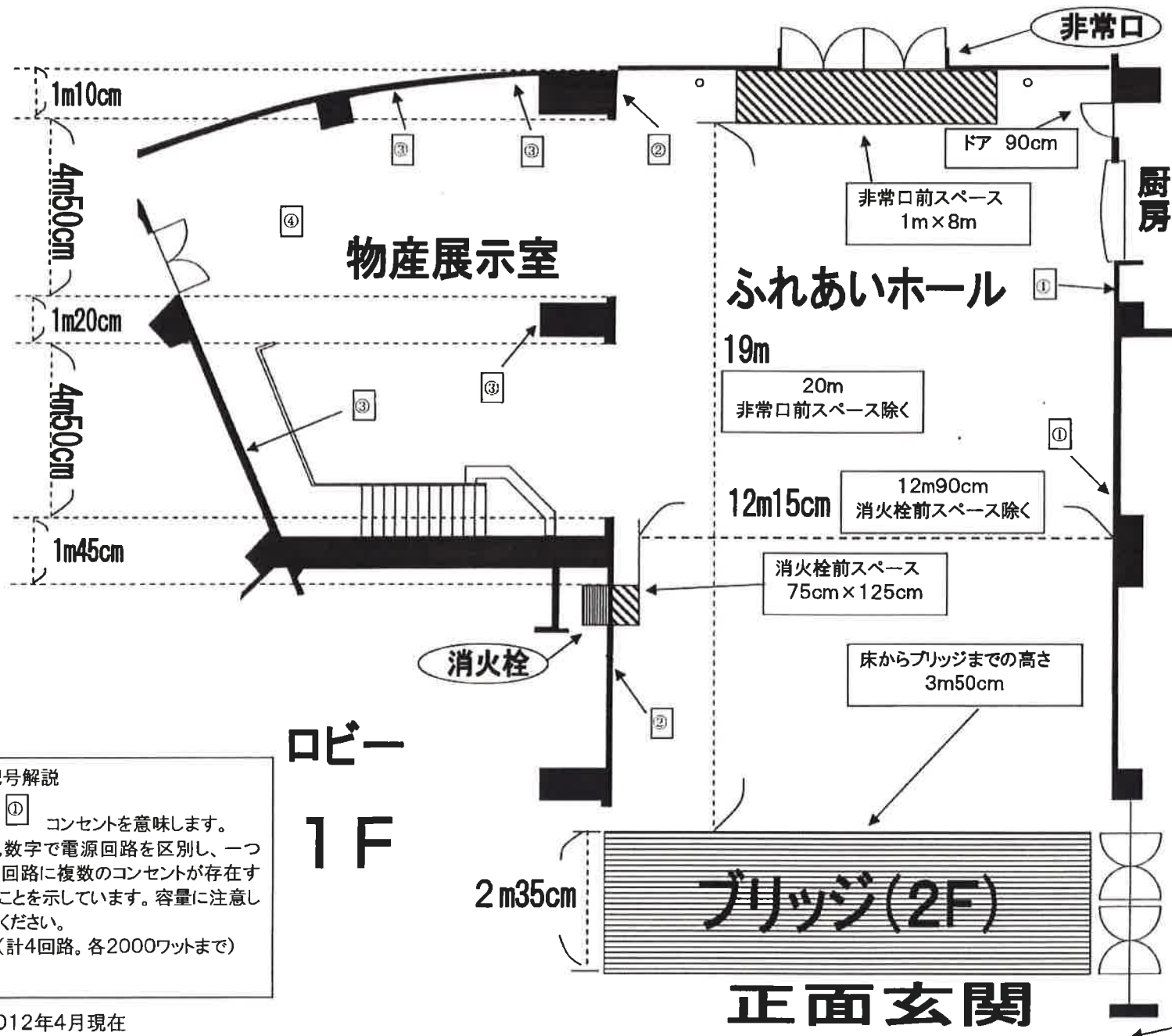
営業施設の概要

1	営業施設の構造	鉄筋コンクリート・鉄骨・木造・その他()		
2	営業施設の面積	調理室	20 m ²	客席
3	床・側壁・天井の材質	床	タイル	
		側壁	コンクリート	
		天井	アクリル板	
4	冷蔵・冷凍設備の台数及び容量	台数	/	容量
5	換気設備の有無	有() /	無()	箇所
6	手洗い設備の有無	有() /	無()	箇所
7	流し台等の設備	有() /	無()	箇所
8	給湯設備の有無	有()	無()	
9	網戸等防虫設備の有無	有()	無()	
10	便所の構造及び箇所	水洗・汲み取り	4	箇所

営業施設・設備の平面図



水ありホール



備品数

- ◆ホワイエ
 - ・立ち机(大) 10
<60cm×180cm×高70cm>
 - ・立ち机(小) 7
<45cm×180cm×高69cm>
 - ・イス 50
- ◆リハーサル室
 - ・イス 80
- ◆物産展示室倉庫
 - ・立ち机(大) 25
<60cm×180cm×高70cm>
 - ・立ち机(小) 54
<45cm×180cm×高70cm>
 - ・白パネル 50
<120cm×180cm×厚3cm>
 - ・白パネル足 63
(事務所)
 - ・フック 96

面積等

- ◆ふれあいホール
422.4㎡(128坪)

記号解説

① コンセントを意味します。
丸数字で電源回路を区別し、一つの回路に複数のコンセントが存在することを示しています。容量に注意してください。
(計4回路。各2000ワットまで)

ロビー
1F

2012年4月現在