

日本海東北道「村上瀨波 IC」から
おしゃぎり会館までの道順



新潟方面から来るとこの「山元トンネル」を抜けるとすぐ最寄りの「村上瀨波 IC」です。



「村上瀨波 IC」を降りてすぐの「紙助瀨丸山」の信号。直進です。



2つ目の「新丁」の信号。ここも直進です。



3つ目の信号を左折。上の看板が目印です。見えたら左折の準備を。



最短コースは藤基神社の交差点を右折ですが、この斜線の箇所は毎月2と7の付く日（毎月2日、7日、12日、17日、22日、27日）に「六斎市」と呼ばれる朝市が開かれるため通行できません。（午後2時頃まで。それ以外の日は通行可）朝市開設日は②のT字路を右折して下さい。

※大型バスの通行可能な道路はピンクの道路になります。大型バスの場合も②のT字路を右折して下さい。

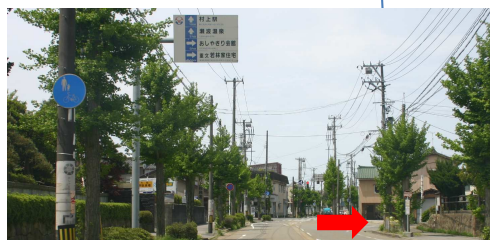


六斎市の様子
2・7の付く日は市が開かれるため、ここは通行止めになります。

おしゃぎり会館
(村上市郷土資料館)

若林家住宅

村上歴史文化館



六斎市の日、大型バスはここを右折して下さい。上の看板が目印です。右折後は右手に「体育館」→「市役所」→「村上小学校」の順に建物があります。小学校のグラウンドを回り込むと到着です。

直進し突き当りのT字路
左折でイヨボヤ会館へ↓